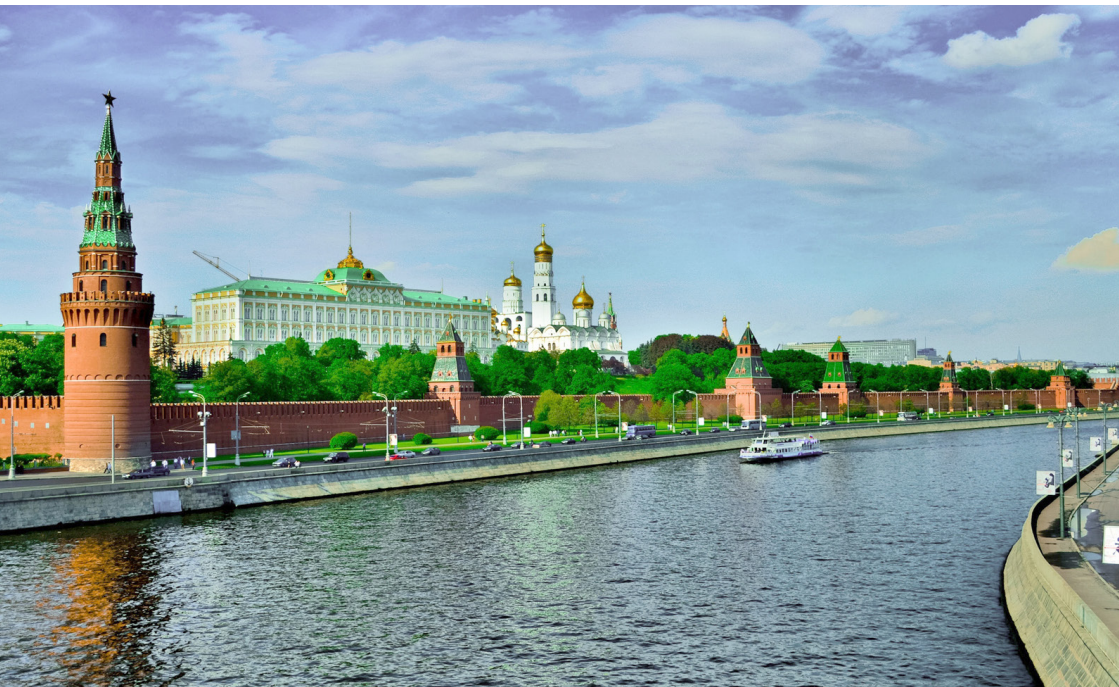


e.sybox SI È FATTO IN TRE PER UN EDIFICIO A TJUMEN' (RUSSIA)



DOVE:

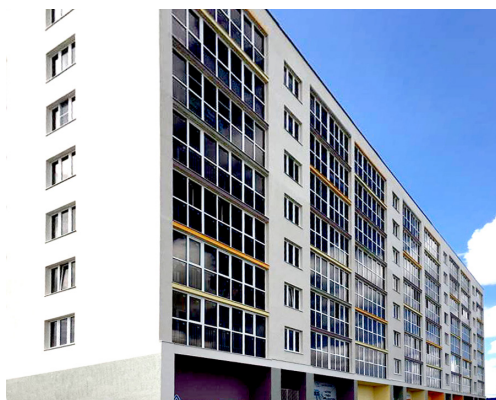
Tjumen' è una città della Russia siberiana occidentale, fondata nel XVI secolo, è uno dei più importanti centri industriali ed economici ad est della catena degli Urali. Situata all'incrocio di diverse ed importanti vie commerciali e con facile accesso alle vie navigabili, si è rapidamente sviluppata da un piccolo insediamento militare in una grande città commerciale e industriale. Tjumen' è il fulcro del trasporto industriale dell'Oblast' di Tjumen', una vasta regione ricca di petrolio che si estende dal confine con il Kazakistan all'Oceano Artico. La città oggi è uno dei centri d'affari più importanti della Russia ed è anche in primo piano nella vita politica e culturale del paese.

QUANDO:

Aprile 2017

INSTALLATORE:

Termodinamika



LA RICHIESTA:

Il collegamento in parallelo di e.sybox permette l'estensione delle performance in termini di portata d'acqua, rendendo il gruppo di pompaggio così costituito particolarmente adatto a fornire gruppi condominiali. E' questo il caso di Tjumen, dove 28 appartamenti distribuiti su 7 piani sono stati provvisti di un sistema di pressurizzazione centralizzato costituito da tre e.sybox. Essi si suddividono in modo equo la portata da fornire, e lavorano tutti e tre contemporaneamente solo quando la richiesta d'acqua dall'utenza supera il 66%. In tutti i restanti casi, essi lavorano in alternanza, equiparando però le rispettive ore di lavoro. La gestione della suddivisione del carico avviene in modo autonomo, senza il bisogno di controllori esterni.

• 3 E.SYBOX



• 1 E.SYTWIN



• 1 E.SYDOCK

